



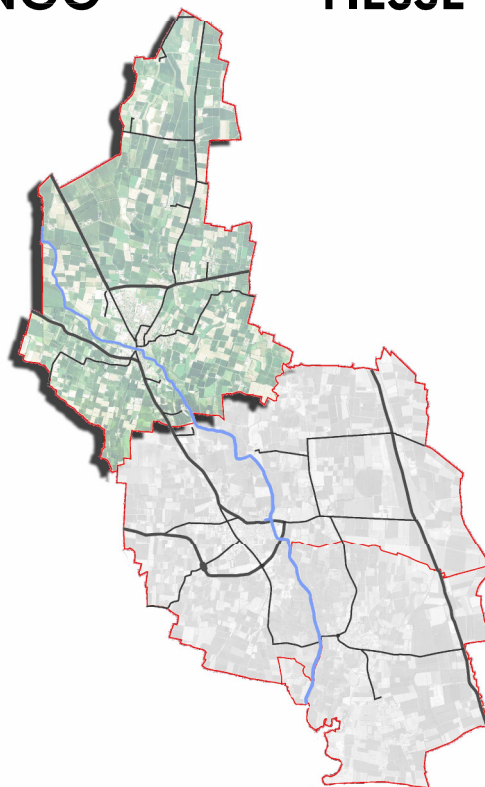
GAMBARA



GOTTOLENGO



FIESSE



PIANO INTERCOMUNALE DI EMERGENZA

L. 225/1992 s.m.i.

L. 100/2012 s.m.i.

L.R. 16/2004 art 7 comma 11 s.m.i.

PROGETTISTI:

**ERMES BARBA - MAURO SALVADORI
ARCHITETTI ASSOCIATI**

P.zza Roma 3 - Villanuova S/C (Bs)
TEL.0365/373650 FAX 0365/31059
architetti.associati@barbasalvadori.it



collaboratori:

Fabrizio Franceschini - Alessandro Marfinelli - Francesco Brodini - Corrado Fusi - Alessio Rossi - Stefania Zanon

SINDACO:

RESPONSABILE DEL PROCEDIMENTO:

GO - DOCUMENTAZIONE COMUNE DI GOTTOLENGO

ELABORATO:

GO A-PE2

TITOLO:

Strutture di emergenza individuate sul territorio

DATA: **Ottobre 2013**

NOTE: **Il Bozza**

COMMESSA: **UR-013**

APPROVAZIONE:

PIANO INTERCOMUNALE DI EMERGENZA

Strutture di emergenza individuate sul territorio

AI SENSI DELLA L. 100/2012

DELLA L.R. 16/2004

"Testo unico delle disposizioni regionali in materia di protezione civile"

SOMMARIO

PREMESA	6
CAP 1.AREE E STRUTTURE UTILIZZABILI IN CASO DI EMERGENZA	6
1.1. SALA OPERATIVA COMUNALE	7
1.2. AREE DI AMMASSAMENTO SOCCORRITORI	11
1.3. AREE DI ATTESA	13
1.4. AREE DI ACCOGLIENZA E RICOVERO	25
CAP 2.RISORSE UMANE E STRUMENTALI	31
2.1. COMUNE.....	31
2.1.1. PERSONALE COMUNALE	31
2.1.2. ELENCO MEZZI E ATTREZZATURE COMUNALI.....	32
2.2. GRUPPI DI VOLONTARIATO E ASSOCIAZIONI	33
CAP 3.DITTE DI SOMMA URGENZA RISORSE STRUMENTALI	36

PREMESA

I seguenti paragrafi riportano le caratteristiche relative ad aree e strutture utilizzabili nell' emergenza.

CAP 1.AREE E STRUTTURE UTILIZZABILI IN CASO DI EMERGENZA

1.1.SALA OPERATIVA COMUNALE

CODICIE IDENTIFICATIVO	GO-01
USO PREVISTO	S.O.C. - SALA OPERATIVA COMUNALE
UBICAZIONE	PIAZZA XX SETTEMBRE
SUPERFICIE - SLP	174 MQ
USO ATTUALE	MUNICIPIO
COORDINATE - UTM32N WGS84	N: 45°17'26,80''
	E: 10°16'10,84''
QUOTA SLM	52 M
TIPOLOGIA COSTRUTTIVA	MURATURA PORTANTE
NUMERO PIANI FUORI TERRA	N. 2 P. FUORI TERRA
NUMERO DI TELEFONO	
NUMERO DI FAX	
REPERIBILITA' CHIAVI	

LOCALIZZAZIONE ORTOFOTOGRAFICA



PIANO INTERCOMUNALE DI EMERGENZA - L. 100/2012

Comuni di Fiesse, Gambara, Gottolengo

IMMAGINE FOTOGRAFICA



LIVELLO DI VULNERABILITA' SISMICA	
A-	ALTA VULNERABILITÀ
B-	MEDIA VULNERABILITÀ
C-	SCARSA VULNERABILITÀ
D-	VULNERABILITÀ NON RILEVATA
	X
TIPOLOGIA DI RISCHIO	UTILIZZO
-RISCHIO SISMICO	UTILIZZABILE PREVIA VERIFICA DELLA STABILITÀ POST-EVENTO, EFFETTUATA DA TECNICI COMPETENTI
-RISCHIO IDRAULICO	UTILIZZABILE
-RISCHIO INCENDI	UTILIZZABILE
-RISCHIO INDUSTRIALE	UTILIZZABILE
-RISCHIO ONDATA DI CALORE	UTILIZZABILE
-RISCHIO EMERGENZA DA INCIDENTE	UTILIZZABILE
-RISCHIO NUCLEARE	UTILIZZABILE

CODICIE IDENTIFICATIVO	GO- 01.1
USO PREVISTO	S.O.C. – SALA OPERATIVA COMUNALE - ALTERNATIVA 1
UBICAZIONE	XXXXXXXXXXXXXXXXXX
SUPERFICIE - SLP	X.XXX MQ
USO ATTUALE	MUNICIPIO
COORDINATE – UTM32N WGS84	N: XX°XX'XX,XX'' E: XX°XX'XX,XX''
QUOTA SLM	XXX M
TIPOLOGIA COSTRUTTIVA	XXXXXXXXXX
NUMERO PIANI FUORI TERRA	XXXXXXXXXX
NUMERO DI TELEFONO	030 XXXXX
NUMERO DI FAX	030 XXXXX
REPERIBILITA' CHIAVI	030 XXXXX / 399 XXXXXXXX
LOCALIZZAZIONE ORTOFOTOGRAFICA	

IMMAGINE FOTOGRAFICA	
LIVELLO DI VULNERABILITA' SISMICA	
A- ALTA VULNERABILITÀ	
B- MEDIA VULNERABILITÀ	
C- SCARSA VULNERABILITÀ	
D- VULNERABILITÀ NON RILEVATA	X
TIPOLOGIA DI RISCHIO	UTILIZZO
-RISCHIO SISMICO	UTILIZZABILE PREVIA VERIFICA DELLA STABILITÀ POST-EVENTO, EFFETTUATA DA TECNICI COMPETENTI
-RISCHIO IDRAULICO	UTILIZZABILE
-RISCHIO INCENDI	UTILIZZABILE
-RISCHIO INDUSTRIALE	UTILIZZABILE
-RISCHIO ONDATA DI CALORE	UTILIZZABILE
-RISCHIO EMERGENZA DA INCIDENTE	UTILIZZABILE
-RISCHIO NUCLEARE	UTILIZZABILE

1.2. AREE DI AMMASSAMENTO SOCCORRITORI

CODICIE IDENTIFICATIVO	GO- 02
USO PREVISTO	AREE DI AMMASSAMENTO SOCCORRITORI
UBICAZIONE	XXXXXXXXXXXXXXXXXX
SUPERFICIE - SLP	X.XXX MQ
USO ATTUALE	MUNICIPIO
COORDINATE - UTM32N WGS84	N: XX°XX'XX,XX''
	E: XX°XX'XX,XX''
QUOTA SLM	XXX M
TIPOLOGIA COSTRUTTIVA	XXXXXXXXXX
NUMERO PIANI FUORI TERRA	XXXXXXXXXX
NUMERO DI TELEFONO	030 XXXXX
NUMERO DI FAX	030 XXXXX
REPERIBILITA' CHIAVI	030 XXXXX / 399 XXXXXXXX
<i>LOCALIZZAZIONE ORTOFOTOGRAFICA</i>	

IMMAGINE FOTOGRAFICA	
LIVELLO DI VULNERABILITA' SISMICA	
A- ALTA VULNERABILITÀ	
B- MEDIA VULNERABILITÀ	
C- SCARSA VULNERABILITÀ	
D- VULNERABILITÀ NON RILEVATA	X
TIPOLOGIA DI RISCHIO	UTILIZZO
-RISCHIO SISMICO	UTILIZZABILE PREVIA VERIFICA DELLA STABILITÀ POST-EVENTO, EFFETTUATA DA TECNICI COMPETENTI
-RISCHIO IDRAULICO	UTILIZZABILE
-RISCHIO INCENDI	UTILIZZABILE
-RISCHIO INDUSTRIALE	UTILIZZABILE
-RISCHIO ONDATA DI CALORE	UTILIZZABILE
-RISCHIO EMERGENZA DA INCIDENTE	UTILIZZABILE
-RISCHIO NUCLEARE	UTILIZZABILE
CARATTERISTICHE DELL' AREA	
-ACCESSI CARRAI	
-ACCESSI PEDONALI	
-OSTACOLI INTERNI	
-TIPO DI FONDO	
-PRESE D' ACQUA	
-ILLUMINAZIONE	
-STRUTTURE ACCESSORIE	
-DELIMITAZIONI ESTERNE	
-POSSIBILITA' DI ATTERRAGGIO ELICOTTERI	

1.3. AREE DI ATTESA

CODICIE IDENTIFICATIVO	GO- 03.1
USO PREVISTO	AREA DI ATTESA
UBICAZIONE	VIA LENO
SUPERFICIE	11.437 MQ
USO ATTUALE	PARCHEGGIO CENTRO SORTIVO/CAMPO DA TENNIS
COORDINATE - UTM32N WGS84	N: 45°17'71''
	E: 10°16'80''
QUOTA SLM	52 M
TIPOLOGIA COSTRUTTIVA	
NUMERO PIANI FUORI TERRA	0
NUMERO DI TELEFONO	
NUMERO DI FAX	
REPERIBILITA' CHIAVI	

LOCALIZZAZIONE ORTOFOTOGRAFICA



IMMAGINE FOTOGRAFICA



LIVELLO DI VULNERABILITA' SISMICA	
A- ALTA VULNERABILITÀ	
B- MEDIA VULNERABILITÀ	
C- SCARSA VULNERABILITÀ	
D- VULNERABILITÀ NON RILEVATA	X
TIPOLOGIA DI RISCHIO	
-RISCHIO SISMICO	UTILIZZABILE
-RISCHIO IDRAULICO	UTILIZZABILE
-RISCHIO INCENDI	UTILIZZABILE
-RISCHIO INDUSTRIALE	UTILIZZABILE
-RISCHIO ONDATA DI CALORE	UTILIZZABILE
-RISCHIO EMERGENZA DA INCIDENTE	UTILIZZABILE
-RISCHIO NUCLEARE	UTILIZZABILE
CARATTERISTICHE DELL' AREA	
-ACCESSI CARRAI	SÌ
-ACCESSI PEDONALI	SÌ
-OSTACOLI INTERNI	NO
-TIPO DI FONDO	ASFALTO
-PRESE D' ACQUA	SÌ
-ILLUMINAZIONE	SÌ
-STRUTTURE ACCESSORIE	
-DELIMITAZIONI ESTERNE	NO
-POSSIBILITA' DI ATTERRAGGIO ELICOTTERI	SÌ

PIANO INTERCOMUNALE DI EMERGENZA - L. 100/2012

Comuni di Fiesse, Gambara, Gottolengo

CODICIE IDENTIFICATIVO	GO- 03.2
USO PREVISTO	AREA DI ATTESA
UBICAZIONE	VILLAGGIO INCIDELLA
SUPERFICIE	4.255 MQ
USO ATTUALE	VERDE PUBBLICO
COORDINATE – UTM32N WGS84	N: 45°17'45''
	E: 10°16'55''
QUOTA SLM	52 M
TIPOLOGIA COSTRUTTIVA	
NUMERO PIANI FUORI TERRA	0
NUMERO DI TELEFONO	
NUMERO DI FAX	
REPERIBILITA' CHIAVI	

LOCALIZZAZIONE ORTOFOTOGRAFICA



PIANO INTERCOMUNALE DI EMERGENZA - L. 100/2012

Comuni di Fiesse, Gambara, Gottolengo

IMMAGINE FOTOGRAFICA



LIVELLO DI VULNERABILITA' SISMICA	
A-	ALTA VULNERABILITÀ
B-	MEDIA VULNERABILITÀ
C-	SCARSA VULNERABILITÀ
D-	VULNERABILITÀ NON RILEVATA
	X
TIPOLOGIA DI RISCHIO	
-RISCHIO SISMICO	UTILIZZABILE
-RISCHIO IDRAULICO	UTILIZZABILE
-RISCHIO INCENDI	UTILIZZABILE
-RISCHIO INDUSTRIALE	UTILIZZABILE
-RISCHIO ONDATA DI CALORE	UTILIZZABILE
-RISCHIO EMERGENZA DA INCIDENTE	UTILIZZABILE
-RISCHIO NUCLEARE	UTILIZZABILE
CARATTERISTICHE DELL' AREA	
-ACCESSI CARRAI	NO
-ACCESSI PEDONALI	SÌ
-OSTACOLI INTERNI	NO
-TIPO DI FONDO	PRATO
-PRESE D' ACQUA	SÌ
-ILLUMINAZIONE	NO
- STRUTTURE ACCESSORIE	
-DELIMITAZIONI ESTERNE	SÌ
-POSSIBILITA' DI ATTERRAGGIO ELICOTTERI	NO

PIANO INTERCOMUNALE DI EMERGENZA - L. 100/2012

Comuni di Fiesse, Gambara, Gottolengo

CODICIE IDENTIFICATIVO	GO- 03.3
USO PREVISTO	AREA DI ATTESA
UBICAZIONE	VILLAGGIO DON MERIGO
SUPERFICIE	9.796 MQ
USO ATTUALE	VERDE PRIVATO
COORDINATE – UTM32N WGS84	N: 45°17'34'' E: 10°15'59''
QUOTA SLM	53 M
TIPOLOGIA COSTRUTTIVA	
NUMERO PIANI FUORI TERRA	0
NUMERO DI TELEFONO	
NUMERO DI FAX	
REPERIBILITA' CHIAVI	

LOCALIZZAZIONE ORTOFOTOGRAFICA



IMMAGINE FOTOGRAFICA



LIVELLO DI VULNERABILITA' SISMICA

A- ALTA VULNERABILITÀ	
B- MEDIA VULNERABILITÀ	
C- SCARSA VULNERABILITÀ	
D- VULNERABILITÀ NON RILEVATA	X

TIPOLOGIA DI RISCHIO

	UTILIZZO
-RISCHIO SISMICO	UTILIZZABILE
-RISCHIO IDRAULICO	UTILIZZABILE
-RISCHIO INCENDI	UTILIZZABILE
-RISCHIO INDUSTRIALE	UTILIZZABILE
-RISCHIO ONDATA DI CALORE	UTILIZZABILE
-RISCHIO EMERGENZA DA INCIDENTE	UTILIZZABILE
-RISCHIO NUCLEARE	UTILIZZABILE

CARATTERISTICHE DELL' AREA

-ACCESSI CARRAI	SÌ
-ACCESSI PEDONALI	SÌ
-OSTACOLI INTERNI	NO
-TIPO DI FONDO	PRATO
-PRESE D' ACQUA	SÌ
-ILLUMINAZIONE	SÌ
-STRUTTURE ACCESSORIE	
-DELIMITAZIONI ESTERNE	SÌ
-POSSIBILITA' DI ATTERRAGGIO ELICOTTERI	SÌ

PIANO INTERCOMUNALE DI EMERGENZA - L. 100/2012

Comuni di Fiesse, Gambara, Gottolengo

CODICIE IDENTIFICATIVO	GO- 03.4
USO PREVISTO	AREA DI ATTESA
UBICAZIONE	VIA J.F. KENNEDY
SUPERFICIE	3.759 MQ
USO ATTUALE	VERDE PUBBLICO
COORDINATE – UTM32N WGS84	N: 45°17'23'' E: 10°16'34''
QUOTA SLM	53 M
TIPOLOGIA COSTRUTTIVA	
NUMERO PIANI FUORI TERRA	0
NUMERO DI TELEFONO	
NUMERO DI FAX	
REPERIBILITA' CHIAVI	

LOCALIZZAZIONE ORTOFOTOGRAFICA



IMMAGINE FOTOGRAFICA



LIVELLO DI VULNERABILITA' SISMICA

A-	ALTA VULNERABILITÀ	
B-	MEDIA VULNERABILITÀ	
C-	SCARSA VULNERABILITÀ	
D-	VULNERABILITÀ NON RILEVATA	X

TIPOLOGIA DI RISCHIO

	UTILIZZO
-RISCHIO SISMICO	UTILIZZABILE
-RISCHIO IDRAULICO	UTILIZZABILE
-RISCHIO INCENDI	UTILIZZABILE
-RISCHIO INDUSTRIALE	UTILIZZABILE
-RISCHIO ONDATA DI CALORE	UTILIZZABILE
-RISCHIO EMERGENZA DA INCIDENTE	UTILIZZABILE
-RISCHIO NUCLEARE	UTILIZZABILE

CARATTERISTICHE DELL' AREA

-ACCESSI CARRAI	NO
-ACCESSI PEDONALI	SÌ
-OSTACOLI INTERNI	NO
-TIPO DI FONDO	PRATO
-PRESE D' ACQUA	SÌ
-ILLUMINAZIONE	SÌ
-STRUTTURE ACCESSORIE	
-DELIMITAZIONI ESTERNE	NO
-POSSIBILITA' DI ATTERRAGGIO ELICOTTERI	NO

PIANO INTERCOMUNALE DI EMERGENZA - L. 100/2012

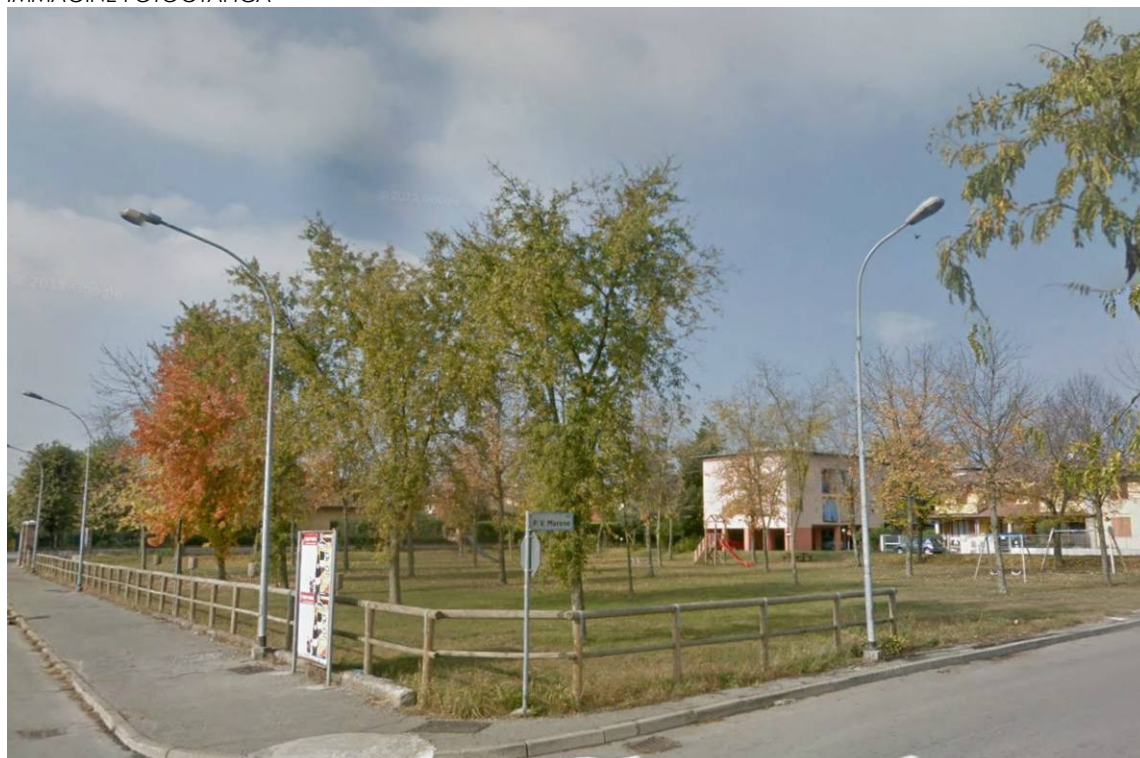
Comuni di Fiesse, Gambara, Gottolengo

CODICIE IDENTIFICATIVO	GO- 03.5
USO PREVISTO	AREA DI ATTESA
UBICAZIONE	VIA LAZZARETTO
SUPERFICIE	5.067 MQ
USO ATTUALE	VERDE PUBBLICO
COORDINATE – UTM32N WGS84	N: 45°17'19'' E: 10°16'35''
QUOTA SLM	52 M
TIPOLOGIA COSTRUTTIVA	
NUMERO PIANI FUORI TERRA	0
NUMERO DI TELEFONO	
NUMERO DI FAX	
REPERIBILITA' CHIAVI	

LOCALIZZAZIONE ORTOFOTOGRAFICA



IMMAGINE FOTOGRAFICA



LIVELLO DI VULNERABILITA' SISMICA

A-	ALTA VULNERABILITÀ	
B-	MEDIA VULNERABILITÀ	
C-	SCARSA VULNERABILITÀ	
D-	VULNERABILITÀ NON RILEVATA	X

TIPOLOGIA DI RISCHIO

-RISCHIO SISMICO	UTILIZZABILE
-RISCHIO IDRAULICO	UTILIZZABILE
-RISCHIO INCENDI	UTILIZZABILE
-RISCHIO INDUSTRIALE	UTILIZZABILE
-RISCHIO ONDATA DI CALORE	UTILIZZABILE
-RISCHIO EMERGENZA DA INCIDENTE	UTILIZZABILE
-RISCHIO NUCLEARE	UTILIZZABILE

CARATTERISTICHE DELL' AREA

-ACCESSI CARRAI	NO
-ACCESSI PEDONALI	SÌ
-OSTACOLI INTERNI	NO
-TIPO DI FONDO	PRATO
-PRESE D' ACQUA	SÌ
-ILLUMINAZIONE	SÌ
-STRUTTURE ACCESSORIE	
-DELIMITAZIONI ESTERNE	NO
-POSSIBILITA' DI ATTERRAGGIO ELICOTTERI	NO

PIANO INTERCOMUNALE DI EMERGENZA - L. 100/2012

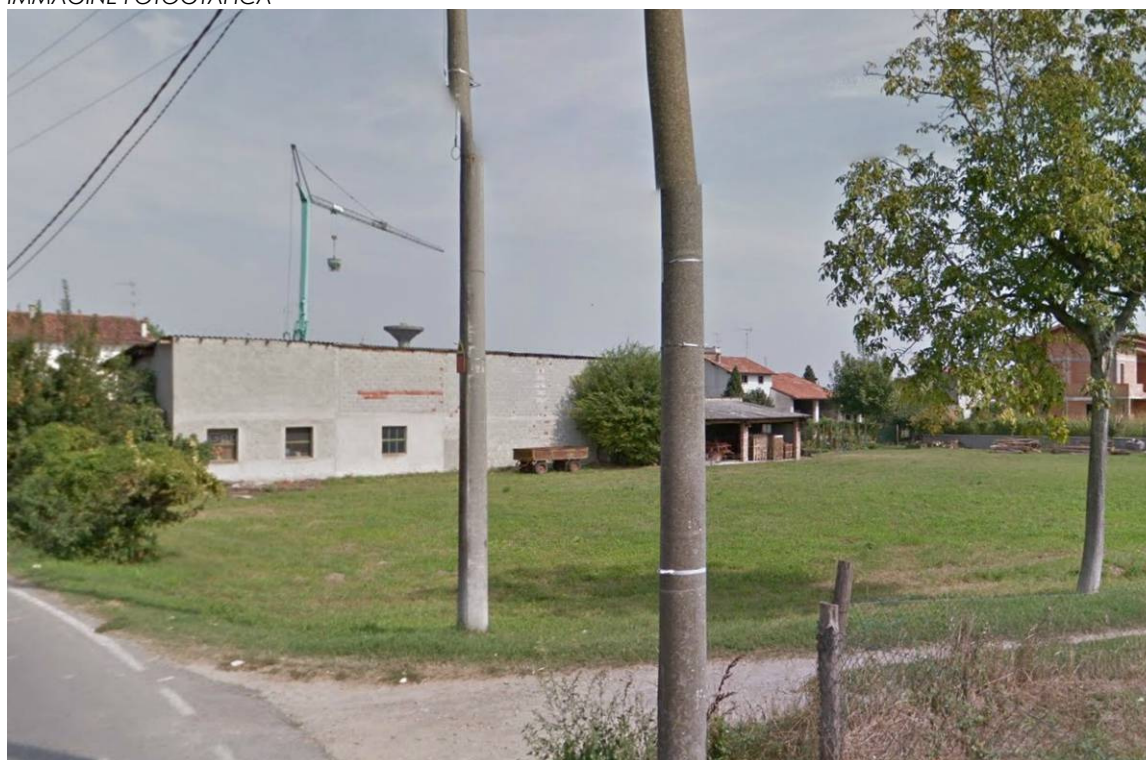
Comuni di Fiesse, Gambara, Gottolengo

CODICIE IDENTIFICATIVO	GO- 03.6
USO PREVISTO	AREA DI ATTESA
UBICAZIONE	VIA PRALBOINO
SUPERFICIE	2.564 MQ
USO ATTUALE	VERDE PRIVATO
COORDINATE – UTM32N WGS84	N: 45°17'09'' E: 10°15'59''
QUOTA SLM	50 M
TIPOLOGIA COSTRUTTIVA	
NUMERO PIANI FUORI TERRA	0
NUMERO DI TELEFONO	
NUMERO DI FAX	
REPERIBILITA' CHIAVI	

LOCALIZZAZIONE ORTOFOTOGRAFICA



IMMAGINE FOTOGRAFICA



LIVELLO DI VULNERABILITA' SISMICA	
A-	ALTA VULNERABILITÀ
B-	MEDIA VULNERABILITÀ
C-	SCARSA VULNERABILITÀ
D-	VULNERABILITÀ NON RILEVATA
	X
TIPOLOGIA DI RISCHIO	
-RISCHIO SISMICO	UTILIZZABILE
-RISCHIO IDRAULICO	UTILIZZABILE
-RISCHIO INCENDI	UTILIZZABILE
-RISCHIO INDUSTRIALE	UTILIZZABILE
-RISCHIO ONDATA DI CALORE	UTILIZZABILE
-RISCHIO EMERGENZA DA INCIDENTE	UTILIZZABILE
-RISCHIO NUCLEARE	UTILIZZABILE
CARATTERISTICHE DELL' AREA	
-ACCESSI CARRAI	NO
-ACCESSI PEDONALI	NO
-OSTACOLI INTERNI	NO
-TIPO DI FONDO	PRATO
-PRESE D' ACQUA	NO
-ILLUMINAZIONE	NO
-STRUTTURE ACCESSORIE	
-DELIMITAZIONI ESTERNE	NO
-POSSIBILITA' DI ATTERRAGGIO ELICOTTERI	SÌ

PIANO INTERCOMUNALE DI EMERGENZA - L. 100/2012

Comuni di Fiesse, Gambara, Gottolengo

1.4. AREE DI ACCOGLIENZA E RICOVERO

CODICIE IDENTIFICATIVO	GO- 04.1
USO PREVISTO	AREA DI ACCOGLIENZA E RICOVERO -STRUTTURE DI ACCOGLIENZA
UBICAZIONE	VIA BONFIGLIO
SUPERFICIE - SLP	1.765 MQ
USO ATTUALE	SCUOLA
COORDINATE – UTM32N WGS84	N: 45°17'34''
	E: 10°16'17''
QUOTA SLM	54 M
TIPOLOGIA COSTRUTTIVA	
NUMERO PIANI FUORI TERRA	2
NUMERO DI TELEFONO	
NUMERO DI FAX	
REPERIBILITA' CHIAVI	

LOCALIZZAZIONE ORTOFOTOGRAFICA



IMMAGINE FOTOGRAFICA



LIVELLO DI VULNERABILITA' SISMICA	
A- ALTA VULNERABILITÀ	
B- MEDIA VULNERABILITÀ	
C- SCARSA VULNERABILITÀ	
D- VULNERABILITÀ NON RILEVATA	X
TIPOLOGIA DI RISCHIO	UTILIZZO
-RISCHIO SISMICO	UTILIZZABILE
-RISCHIO IDRAULICO	UTILIZZABILE
-RISCHIO INCENDI	UTILIZZABILE
-RISCHIO INDUSTRIALE	UTILIZZABILE
-RISCHIO ONDATA DI CALORE	UTILIZZABILE
-RISCHIO EMERGENZA DA INCIDENTE	UTILIZZABILE
-RISCHIO NUCLEARE	UTILIZZABILE
CARATTERISTICHE DELL' AREA	
-ACCESSI CARRAI	SÌ
-ACCESSI PEDONALI	SÌ
-OSTACOLI INTERNI	
-TIPO DI FONDO	PRATO
-PRESE D' ACQUA	SÌ
-ILLUMINAZIONE	SÌ
-STRUTTURE ACCESSORIE	
-DELIMITAZIONI ESTERNE	SÌ
-POSSIBILITA' DI ATTERRAGGIO ELICOTTERI	SÌ

PIANO INTERCOMUNALE DI EMERGENZA - L. 100/2012

Comuni di Fiesse, Gambara, Gottolengo

CODICIE IDENTIFICATIVO	GO- 04.2
USO PREVISTO	AREA DI ACCOGLIENZA E RICOVERO -STRUTTURE DI ACCOGLIENZA
UBICAZIONE	VIA ROMA
SUPERFICIE - SLP	5.277 MQ
USO ATTUALE	SCUOLA
COORDINATE – UTM32N WGS84	N: 45°17'19'' E: 10°16'05''
QUOTA SLM	48 M
TIPOLOGIA COSTRUTTIVA	
NUMERO PIANI FUORI TERRA	3
NUMERO DI TELEFONO	
NUMERO DI FAX	
REPERIBILITA' CHIAVI	

LOCALIZZAZIONE ORTOFOTOGRAFICA



PIANO INTERCOMUNALE DI EMERGENZA - L. 100/2012

Comuni di Fiesse, Gambara, Gottolengo

IMMAGINE FOTOGRAFICA



LIVELLO DI VULNERABILITA' SISMICA

A-	ALTA VULNERABILITÀ	
B-	MEDIA VULNERABILITÀ	
C-	SCARSA VULNERABILITÀ	
D-	VULNERABILITÀ NON RILEVATA	X

TIPOLOGIA DI RISCHIO

-RISCHIO SISMICO	UTILIZZABILE
-RISCHIO IDRAULICO	NON UTILIZZABILE
-RISCHIO INCENDI	UTILIZZABILE
-RISCHIO INDUSTRIALE	UTILIZZABILE
-RISCHIO ONDATA DI CALORE	UTILIZZABILE
-RISCHIO EMERGENZA DA INCIDENTE	UTILIZZABILE
-RISCHIO NUCLEARE	UTILIZZABILE

CARATTERISTICHE DELL' AREA

-ACCESSI CARRAI	SÌ
-ACCESSI PEDONALI	SÌ
-OSTACOLI INTERNI	
-TIPO DI FONDO	ASFALTO/PRATO
-PRESE D' ACQUA	SÌ
-ILLUMINAZIONE	SÌ
-STRUTTURE ACCESSORIE	
-DELIMITAZIONI ESTERNE	SÌ
-POSSIBILITA' DI ATTERRAGGIO ELICOTTERI	SÌ

PIANO INTERCOMUNALE DI EMERGENZA - L. 100/2012

Comuni di Fiesse, Gambara, Gottolengo

CODICIE IDENTIFICATIVO	GO- 04.3
USO PREVISTO	AREA DI ACCOGLIENZA E RICOVERO -ADATTE PER TENDOPOLI
UBICAZIONE	VIA EUROPA
SUPERFICIE	26.491 MQ
USO ATTUALE	CENTRO SPORTIVO
COORDINATE – UTM32N WGS84	N: 45°17'50'' E: 10°16'07''
QUOTA SLM	51 M
TIPOLOGIA COSTRUTTIVA	
NUMERO PIANI FUORI TERRA	0
NUMERO DI TELEFONO	
NUMERO DI FAX	
REPERIBILITA' CHIAVI	

LOCALIZZAZIONE ORTOFOTOGRAFICA



PIANO INTERCOMUNALE DI EMERGENZA - L. 100/2012

Comuni di Fiesse, Gambara, Gottolengo

IMMAGINE FOTOGRAFICA



LIVELLO DI VULNERABILITA' SISMICA	
A- ALTA VULNERABILITÀ	
B- MEDIA VULNERABILITÀ	
C- SCARSA VULNERABILITÀ	
D- VULNERABILITÀ NON RILEVATA	X
TIPOLOGIA DI RISCHIO	UTILIZZO
-RISCHIO SISMICO	UTILIZZABILE
-RISCHIO IDRAULICO	UTILIZZABILE
-RISCHIO INCENDI	UTILIZZABILE
-RISCHIO INDUSTRIALE	UTILIZZABILE
-RISCHIO ONDATA DI CALORE	UTILIZZABILE
-RISCHIO EMERGENZA DA INCIDENTE	UTILIZZABILE
-RISCHIO NUCLEARE	UTILIZZABILE
CARATTERISTICHE DELL' AREA	
-ACCESSI CARRAI	SÌ
-ACCESSI PEDONALI	SÌ
-OSTACOLI INTERNI	NO
-TIPO DI FONDO	PRATO
-PRESE D' ACQUA	SÌ
-ILLUMINAZIONE	SÌ
-STRUTTURE ACCESSORIE	
-DELIMITAZIONI ESTERNE	SÌ
-POSSIBILITA' DI ATTERRAGGIO ELICOTTERI	SÌ

PIANO INTERCOMUNALE DI EMERGENZA - L. 100/2012

Comuni di Fiesse, Gambara, Gottolengo

CAP 2. RISORSE UMANE E STRUMENTALI

2.1. COMUNE

2.1.1. PERSONALE COMUNALE

AMMINISTRATORI

NOME COGNOME	RUOLO	CONTATTO	RUOLO NEL PIANO DI EMERGENZA
GIACOMO MASSA	SINDACO	0309518711 339-8109806	AUTORITA' LOCALE DI PROTEZIONE CIVILE
AGAZZI ALBERTO	VIVCE SINDACO ASSES. SERVIZI SOCIALI	335-8308001	(ROC) REFERENTE OPERATIVO COMUNALE
FRERETTI ANDREA	ASSES. LAVORI PUBBLICI	333-1738506	
SORMANI GIUSEPPE	ASSES. ECOLOGIA AMBIENTE	335-5437258	

POLIZIA LOCALE

NOME COGNOME	RUOLO	CONTATTO	RUOLO NEL PIANO DI EMERGENZA
MARGHERITA LANZONI	COORDINATORE	0309517177 335-5468541	
LUCIANO CAROSSA	AGENTE	0309517177 335-5468479	
MARCO SCHINETTI	AGENTE	0309517177 335-1818101	

PERSONALE COMUNALE

NOME COGNOME	RUOLO	CONTATTO	RUOLO NEL PIANO DI EMERGENZA
ROBERTO MAZZOLETTI	RESPONSABILE -UTC	030 9518750 3	AGGIORNAMENTO PERIODICO P.E.
CRISTINA VIGNONI	TECNICO	0309518750 338-8684431	
ERNESTO LORENZI	OPERATORE ECOLOGICO	340-7611626	
CLAUDIO SAVOLDI	OPERATORE ECOLOGICO	333-7103102	
MARIA BOFFELLI	UFFICIALE ANAGRAFE E SERV. SOCIALI	0309518712	
DONATELLA LAZZARI	SEGRETERIA	0309518711	

2.1.2.ELENCO MEZZI E ATTREZZATURE COMUNALI

ELENCO MEZZI E ATTREZZATURE COMUNALI

TIPOLOGIA	DETENTORE "FUNZIONAMENTO" "CHIAVI" E "ACCESSO"	CONTATTO
SCUOLABUS	CLAUDIO SAVOLDI	333-7103102
N.2 PORTER PIAGGIO	CLAUDIO SAVOLDI ERNESTO LORENZI	333-7103102 340-7611626
SEAT IBIZA E FITA PUNTO – POLIZIA LOCALE	MARGHERITA LANZONI LUCIANO CAROSSA MARCO SCHINETTI	335-5468541 335-5468479 335-18181101

2.2. GRUPPI DI VOLONTARIATO E ASSOCIAZIONI

GRUPPO AVIS	
DENOMINAZIONE	AVIS COMUNALE
SEDE	COMUNE: GOTTOLENGO VIA: CIRCONVALLAZIONE SUD
REFERENTE / RESPONSABILE	MAURIZIO GUION
TELEFONO	338-9617056
FAX	
MAIL	
MEZZI A DISPOSIZIONE	

GRUPPO CULTURA SPORT ANZIANI	
DENOMINAZIONE	GRUPPO CULTURA SPORT ANZIANI
SEDE	COMUNE: GOTTOLENGO VIA: DANTE
REFERENTE / RESPONSABILE	BATTISTA BARBIERI
TELEFONO FISSO E MOBILE	030-951287
FAX	
MAIL	
MEZZI A DISPOSIZIONE	

GRUPPO PRO*-LOCO DI GOTTOLENGO	
DENOMINAZIONE	PRO-LOCO
SEDE	COMUNE: GOTTOLENGO VIA:

PIANO INTERCOMUNALE DI EMERGENZA - L. 100/2012

Comuni di Fiesse, Gambara, Gottolengo

REFERENTE / RESPONSABILE	ORESTE BONAZZOLI DAVIDE DONINELLI
TELEFONO FISSO E MOBILE	030-9517319 030-951142
FAX	
MAIL	
MEZZI A DISPOSIZIONE	

GRUPPO ALPINI	
DENOMINAZIONE	GRUPPO ALPINI
SEDE	COMUNE: GOTTOLENGO VIA: CASTELFIDARDO
REFERENTE / RESPONSABILE	BATTISTA BOLDRINI
TELEFONO FISSO E MOBILE	030951571
FAX	
MAIL	
MEZZI A DISPOSIZIONE	

GRUPPO VOLONTARI ORATORIO SAN L. GONZAGA DI GOTTOLENGO	
DENOMINAZIONE	GRUPPO VOLONTARI ORATORIO
SEDE	COMUNE: GOTTOLENGO VIA: CIRC. SUD 19
REFERENTE / RESPONSABILE	DON ARTURO BALDUZZI DON LUCA LORINI
TELEFONO FISSO E MOBILE	030-951042 349-5830190 335-8322836
FAX	
MAIL	
MEZZI A DISPOSIZIONE	

CAP 3.DITTE DI SOMMA URGENZA RISORSE STRUMENTALI

In caso di emergenza potrà essere valuta l'opportunità di stipulare convenzioni con le ditte cosiddette "**di somma urgenza**" per la fornitura di mezzi speciali (auto spurghi, ruspe, bobcat ecc...), e altri materiali e attrezzature.

DITTA	TIPOLOGIA	INDIRIZZO	TELEFONO
COSTRUZIONI CASTELLINI LUIGI SRL	IMPRESA EDILE	VIA MADRE TERESA DI CALCUTTA 24	335-8396488
POLLONI GIOVANNIDI MICHELE POLLONI	IMPRESA EDILE	CASCINA FRANCESCSA	030-951078
COOP UNIONE	ALIMENTARI	VIA BRESCIA 7	030-9951464
DPIU'	ALIMENTARI	VIA PAVONE 54	0309951523
PERONI	ALIMENTARI	VIA PERINI 4	0309951527
IMMA MARKET	ALIMENTARI	P.ZZA XX SETTEMBRE	
FARMACIA BENAZZI	FARMACIE	P.ZZA XX SETTEMBRE	030-9951003
TAMOIL	DISTRIBUTORI CARBURANTI	VIA BRESCIA	030-951225
ESSO	DISTRIBUTORE CARBURANTI	VIA BRESCIA	030-951340
ANDREA FRERETTI	ALLEVAMENTI DOTATI DI MEZZI DI TRASPORTO ANIMALI VIVI	CASCINA SABAUDA	030-951329 333-1738506